

Приложение А.2
УТВЕРЖДАЮ

Начальник межрайонного отдела
ГКУ «КЦСЗН» Забайкальского
края


«15» июля 2022г.

ПАСПОРТ ДОСТУПНОСТИ
объекта социальной инфраструктуры (ОСИ)
№ _____

1. Общие сведения об объекте

1.1. Наименование (вид) объекта Летний оздоровительно-трудовой лагерь «Ласточка», вид объекта – имущественный комплекс.

1.2. Адрес объекта 672022, г. Чита, Ы. Застесть, 3 км северо-западнее от пересечения улиц Новозастепаинской и Сквозной.

1.3. Сведения о размещении объекта:

- имущественный комплекс, включающий в себя: 1) отдельно стоящее здание - Жилой корпус (детский), 1 этажный, 359,3 кв.м.; 2) отдельно стоящее вспомогательное здание - Столовая (административный), 1 этажное, 444,0 кв.м.; 3) отдельно стоящее здание – корпус психологической службы – помещение целевого назначения, 1 этажный, 57,6 кв.м. Территория, прилегающая к зданию, включает в себя центральный вход и запасные выходы, пути движения на территории имеют выбоины, перепады высот, (дорожное полотно из насыпного материала), парковка для автотранспорта - отсутствует.

1.4. Год постройки здания 1984, последнего капитального ремонта 2004 год.

1.5. Дата предстоящих плановых ремонтных работ: текущий ремонт апрель-июнь 2022.

сведения об организации, расположенной на объекте

1.9. Название организации (учреждения), (полное юридическое наименование – согласно Уставу, краткое наименование) Государственное бюджетное стационарное учреждение социального обслуживания «Социально-реабилитационный центр для несовершеннолетних «Надежда» Забайкальского края, краткое наименование ГБСУ СО СРЦ «Надежда» Забайкальского края.

1.10. Юридический адрес организации (учреждения) 672023, г. Чита, ул. Назара Губина, 24

1.11. Основание для пользования объектом - оперативное управление.

1.9. Форма собственности - государственная.

1.10. Территориальная принадлежность – региональная.

1.11. Вышестоящая организация (наименование) Министерство труда и социальной защиты населения Забайкальского края

1.12. Адрес вышестоящей организации, другие координаты 672000, г. Чита, ул. Курнатовского,7.

2. Характеристика деятельности организации на объекте

2.1 Сфера деятельности - социальная защита населения.

2.2 Виды оказываемых услуг – 1. Предоставление клиентам (постоянно, временно, на разовой основе) конкретных видов и форм социально-бытовых, социально-медицинских, социально-психологических, социально-педагогических, социально-трудовых, социально-правовых, услуг в целях повышения коммуникативного потенциала получателей социальных услуг. 2. Предоставление социальных услуг несовершеннолетним, находящимся в социально опасном положении или иной трудной жизненной ситуации: - обеспечение временного проживания несовершеннолетних, оказавшихся в трудной жизненной ситуации; - обеспечения воспитанников Учреждения питанием, одеждой, обувью и другими предметами вещевого довольствия, медикаментами согласно установленным нормам; - участие в выявлении и устранении причин, способствующих безнадзорности и беспризорности несовершеннолетних; - оказание помощи в восстановлении социального статуса несовершеннолетних в коллективах сверстников по месту учебы, работы, жительства, содействие возвращению несовершеннолетних в семьи; - оказание социальной, психологической и иной помощи несовершеннолетним, их родителям (законным представителям) в преодолении трудной жизненной ситуации; - разработка и реализация программы социальной реабилитации несовершеннолетних, направленной на выход из трудной жизненной ситуации; - организация медицинского обслуживания и обучения несовершеннолетних, содействие их профессиональной ориентации и получению ими специальности; - обеспечение защиты законных прав и интересов несовершеннолетних; - содействие органам опеки и попечительства в устройстве несовершеннолетних, оставшихся без попечения родителей; - уведомление родителей несовершеннолетних (их законных представителей), органов опеки и попечительства о нахождении несовершеннолетних в центре; - оказание социально-психологической помощи семьям с целью возвращения ребенка в семью, обеспечение соблюдения его прав в семье; - организация физического воспитания несовершеннолетних с учетом возраста, состояния здоровья, позволяющее развить их способности в максимально возможных пределах; - организация отдыха и оздоровления детей, находящихся в трудной жизненной ситуации; - осуществление социального патронажа детей, нуждающихся в социальной помощи, реабилитации и поддержке; - организация, медико-психолого-педагогическое сопровождение и контроль за деятельностью семейных воспитательных групп на территории муниципального района; -

дополнительное образование, определяемое в соответствии с направленностью реализуемых дополнительных образовательных программ по следующим направлениям: физкультурно-спортивное; художественно-эстетическое; туристско-краеведческое; эколого-биологическое; военно-патриотическое; социально-педагогическое; культурологическое, оздоровление детей возраста от 7 до 18 лет в летнем оздоровительно-трудовом лагере «Ласточка».

2.3 Форма оказания услуг: круглосуточно, с длительным пребыванием, в т.ч. проживанием.

2.4 Категории обслуживаемого населения по возрасту: дети от 3-х до 18 лет.

2.5 Категории обслуживаемых инвалидов: обслуживание инвалидов не предусмотрено.

2.6 Плановая мощность: посещаемость 50 человек, вместимость 38 человек, пропускная способность 65 человек.

2.7 Участие в исполнении ИПР инвалида, ребенка-инвалида – нет.

3. Состояние доступности объекта для инвалидов и других маломобильных групп населения (МГН)

3.1 Путь следования к объекту пассажирским транспортом

(описать маршрут движения с использованием пассажирского транспорта)
Маршрутное такси с вокзала, № 5; 130; до остановки под названием: «ул. Сквозная, 2», далее от остановки маршрут проходит пешком 2 км по улице Сквозной до пересечения с улицей Новозастепаинской, 3 км северо-западнее от пересечения указанных улиц, дорога не асфальтирована, проходит через лесной массив, наличие адаптированного пассажирского транспорта к объекту - отсутствует.

3.2 Путь к объекту от ближайшей остановки пассажирского транспорта:

3.2.1 расстояние до объекта от остановки транспорта 5000 м.

3.2.2 время движения (пешком) 60 мин.

3.2.3 наличие выделенного от проезжей части пешеходного пути (да, нет),

3.2.4 Перекрестки: нерегулируемые; регулируемые, со звуковой сигнализацией, таймером; нет

3.2.5 Информация на пути следования к объекту: акустическая, тактильная, визуальная; нет

3.2.6 Перепады высоты на пути: есть, нет (отсутствует дорожное полотно, тротуарная дорога, неровности (ямы, выбоины))

Их обустройство для инвалидов на коляске: да, нет

3.3 Организация доступности объекта для инвалидов – форма обслуживания*

№ п/п	Категория инвалидов (вид нарушения)	Вариант организации доступности объекта
1.	Все категории инвалидов и МГН	ВНД

	<i>в том числе инвалиды:</i>	
2	передвигающиеся на креслах-колясках	ВНД
3	с нарушениями опорно-двигательного аппарата	ВНД
4	с нарушениями зрения	ВНД
5	с нарушениями слуха	ДУ
6	с нарушениями умственного развития	ВНД

* - указывается один из вариантов: «А», «Б», «ДУ», «ВНД»

3.4 Состояние доступности основных структурно-функциональных зон

№ п \ п	Основные структурно-функциональные зоны	Состояние доступности, в том числе для основных категорий инвалидов**
1	Территория, прилегающая к зданию (участок)	ВНД
2	Вход (входы) в здание	ВНД
3	Путь (пути) движения внутри здания (в т.ч. пути эвакуации)	ДУ
4	Зона целевого назначения здания (целевого посещения объекта)	ВНД
5	Санитарно-гигиенические помещения	ВНД
6	Система информации и связи (на всех зонах)	ВНД
7	Пути движения к объекту (от остановки транспорта)	ВНД

** Указывается: ДП-В - доступно полностью всем; ДП-И (К, О, С, Г, У) – доступно полностью избирательно (указать категории инвалидов); ДЧ-В - доступно частично всем; ДЧ-И (К, О, С, Г, У) – доступно частично избирательно (указать категории инвалидов); ДУ - доступно условно, ВНД – временно недоступно

3.5. Итоговое заключение о состоянии доступности ОСИ: Привести в соответствии с нормами СНИП с учетом выделенного финансирования

4. Управленческое решение

4.1. Рекомендации по адаптации основных структурных элементов объекта

№ п \ п	Основные структурно-функциональные зоны объекта	Рекомендации по адаптации объекта (вид работы)*
1	Территория, прилегающая к зданию (участок)	Капитальный ремонт
2	Вход (входы) в здание	Капитальный ремонт

3	Путь (пути) движения внутри здания (в т.ч. пути эвакуации)	Текущий ремонт
4	Зона целевого назначения (целевого посещения объекта)	Текущий ремонт
5	Санитарно-гигиенические помещения	Капитальный ремонт
6	Система информации на объекте (на всех зонах)	Текущий ремонт
7	Пути движения к объекту (от остановки транспорта)	Капитальный ремонт
8.	Все зоны и участки	Капитальный ремонт

*- указывается один из вариантов (видов работ): не нуждается; ремонт (текущий, капитальный); индивидуальное решение с ТСР; технические решения невозможны – организация альтернативной формы обслуживания

4.2. Период проведения работ _____
в рамках исполнения _____

(указывается наименование документа: программы, плана)

4.3 Ожидаемый результат (по состоянию доступности) после выполнения работ по адаптации _____

Оценка результата исполнения программы, плана (по состоянию доступности) _____

4.4. Для принятия решения требуется, не требуется (нужное подчеркнуть):

Согласование - Да

Имеется заключение уполномоченной организации о состоянии доступности объекта (наименование документа и выдавшей его организации, дата), прилагается _____

4.5. Информация размещена (обновлена) на Карте доступности субъекта Российской Федерации дата _____

(наименование сайта, портала)

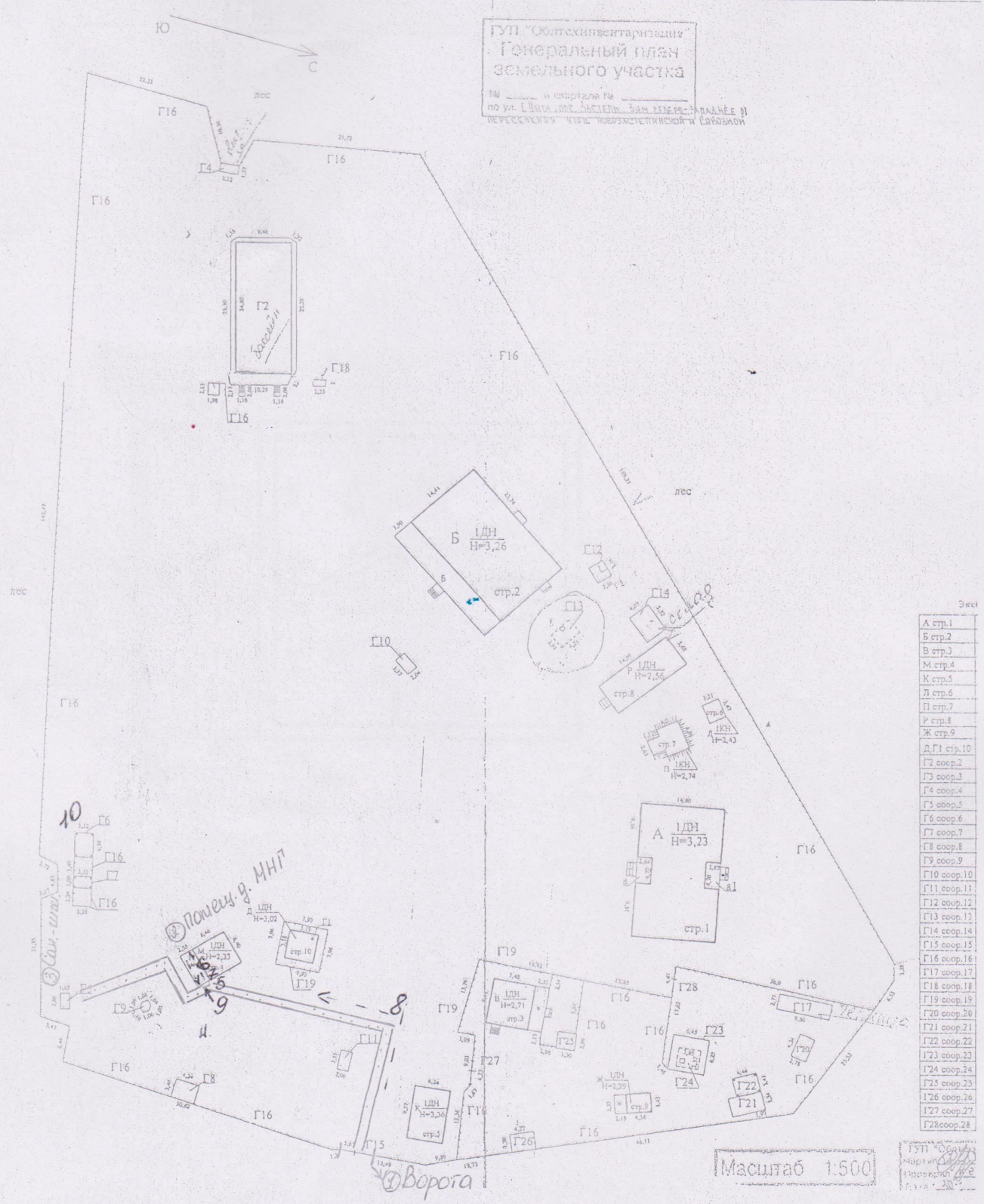
5. Особые отметки

Паспорт сформирован на основании:

1. Анкеты (информации об объекте) от « 30 » июня 20 22 г.,

2. Акта обследования объекта: № акта _____ от « 03 » июня 20 22 г.

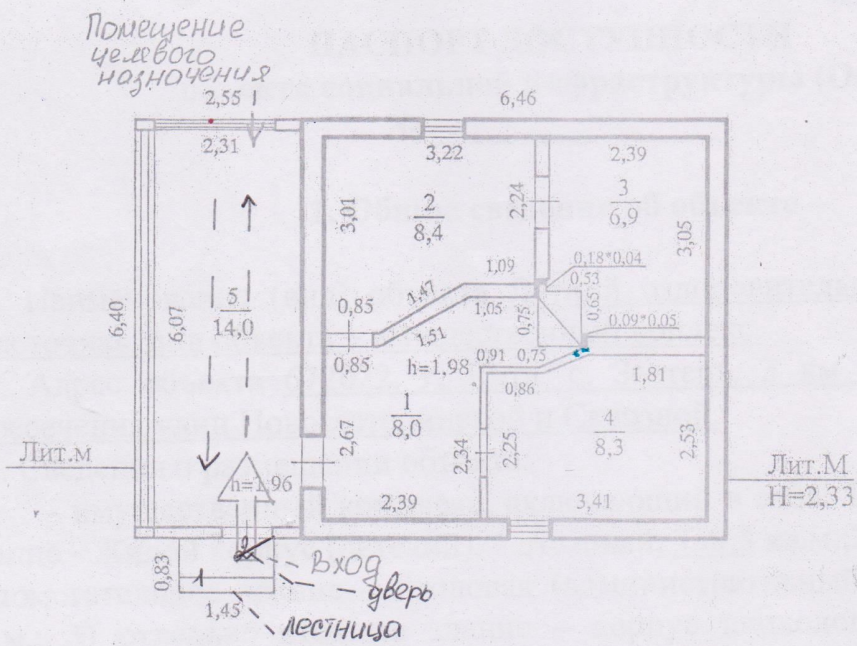
3. Решения Комиссии _____ от « 15 » июня 20 22 г.



1. Ворота (въезд на терр-ю)
2. Помещение для оказания услуг
3. Санитарно-техническое помещение.
4. Терр-я, прилегающая к зданию
5. Вход (выход).
6. Пути движения внутри здания
7. Зона целевого назначения
8. Пути движения
9. Лестница

10 Душевая

Поэтажный план М 1:100
Литер М:м



ГУП "Обл.инвентаризация"
Чертил: [Signature] ГОЛТУХИНА А.
Проверил: [Signature] СЕВЕРЮХИНА И.
Дата: 30.09.2002